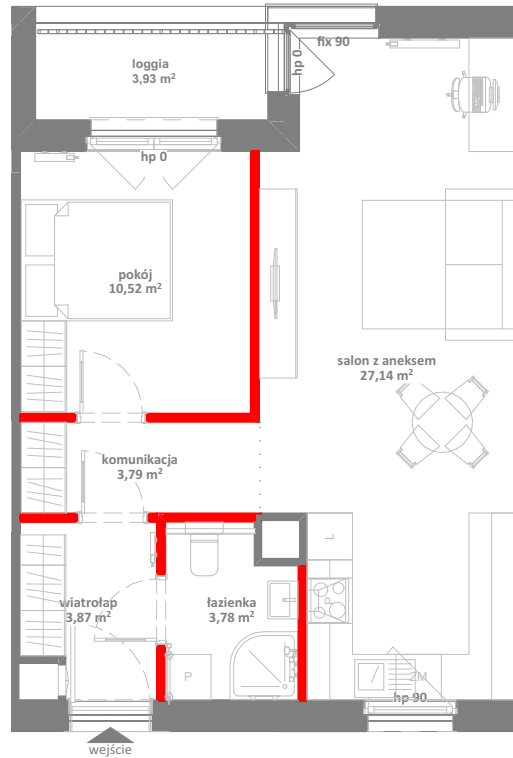


WŁOCŁAWSKA 35C

mieszkanie 06

pokoje
2

piętro
0

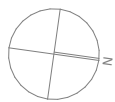
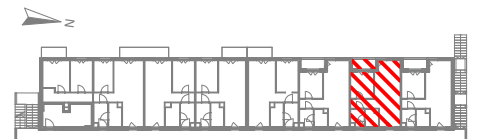


ZESTAWIENIE POWIERZCHNI

komunikacja	3,79
łazienka	3,78
pokój	10,52
salon z aneksem	27,14
wiatrołap	3,87

POWIERZCHNIA UŻYTKOWA LOKALU 49,10 m²

loggia 3,93 m²



ŚCIANY NIEDEMONTOWALNE ■ ŚCIANY DZIAŁOWE ■



inwestor
AJTEL SP. Z O.O. x CON - PROJECT

projekt architektoniczny
ul. Mickiewicza 27/3, 60-835 Poznań
tel: 787 005 980, mail: biuro@con-project.pl

Uwaga: Powierzchnie pomieszczeń i lokalizację urządzeń sanitarnych podano na podstawie projektu wykonawczego. Możliwe jest wystąpienie niewielkich zmian na etapie realizacji. Powierzchnia Użytkowa Lokalu Mieszkalnego określona jest na zasadach wskazanych w rozporządzeniu Ministra Rozwoju z dnia 11.09.2020 r. w sprawie szczegółowego zakresu i formy projektu budowlanego oraz przy uwzględnieniu treści Polskiej Normy PN-ISO 9836:2022-07. Do Powierzchni Użytkowej Lokalu Mieszkalnego nie są wliczane ścianki działowe możliwe do rozbiórki, oznaczone kolorem czerwonym.

