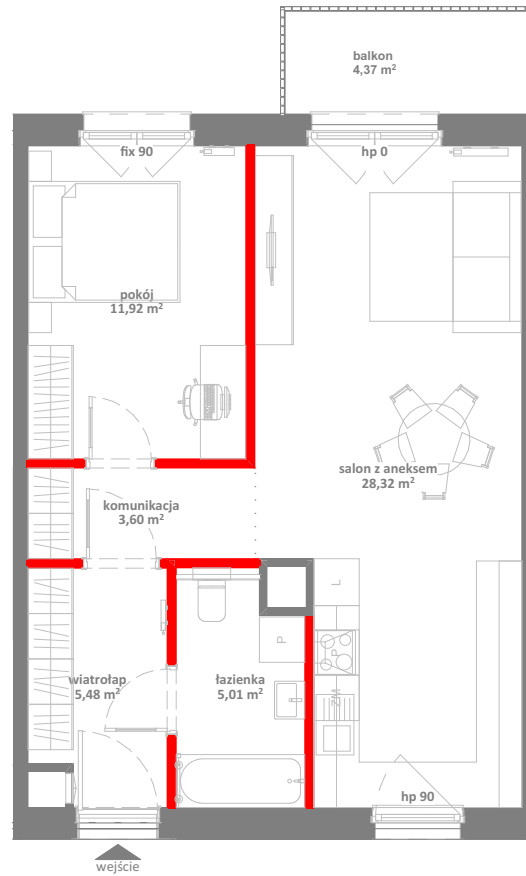


# WŁOCŁAWSKA 35C

## mieszkanie 09

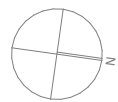
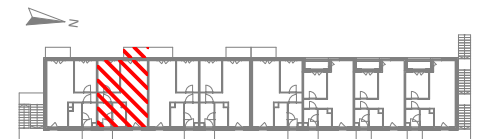
pokoje  
2

piętro  
1



### ZESTAWIENIE POWIERZCHNI

komunikacja	3,60
łazienka	5,01
pokój	11,92
salon z aneksem	28,32
wiatrołap	5,48
<b>POWIERZCHNIA UŻYTKOWA LOKALU</b>	<b>54,33 m<sup>2</sup></b>
balkon	4,37 m <sup>2</sup>



ŚCIANY NIEDEMONTOWALNE ■ ŚCIANY DZIAŁOWE ■



inwestor  
**AJTEL SP. Z O.O. x CON - PROJECT**

ul. Giełlice 17, 83-022 Suchy Dąb,  
tel: XXX XXX XXX, mail: xxxxxx@xxxx.pl

projekt architektoniczny  
ul. Mickiewicza 27/3, 60-835 Poznań  
tel: 787 005 980, mail: biuro@con-project.pl

Uwaga: Powierzchnie pomieszczeń i lokalizację urządzeń sanitarnych podano na podstawie projektu wykonawczego. Możliwe jest wystąpienie niewielkich zmian na etapie realizacji. Powierzchnia Użytkowa Lokalu Mieszkalnego określona jest na zasadach wskazanych w rozporządzeniu Ministra Rozwoju z dnia 11.09.2020 r. w sprawie szczegółowego zakresu i formy projektu budowlanego oraz przy uwzględnieniu treści Polskiej Normy PN-ISO 9836:2022-07. Do Powierzchni Użytkowej Lokalu Mieszkalnego nie są wliczane ścianki działowe możliwe do rozbiórki, oznaczone kolorem czerwonym.

