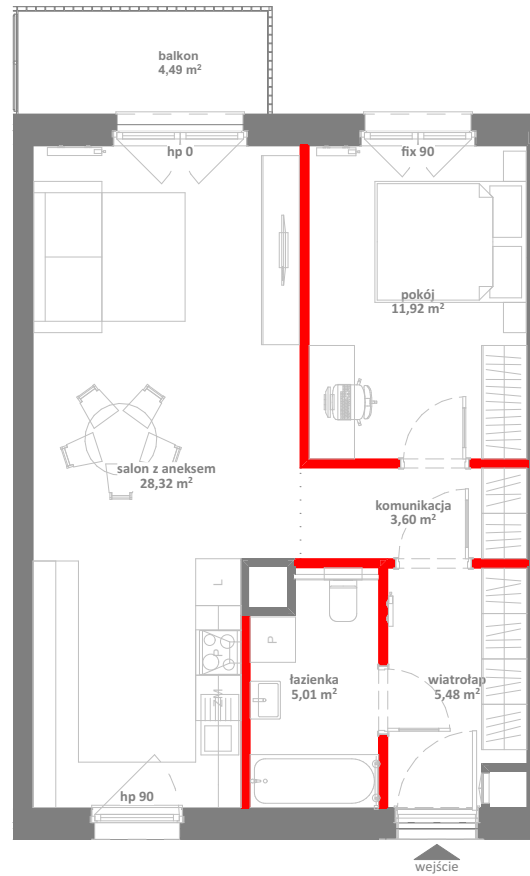


WŁOCŁAWSKA 35C

mieszkanie 12

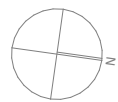
pokoje
2

piętro
1



ZESTAWIENIE POWIERZCHNI

komunikacja	3,60
łazienka	5,01
pokój	11,92
salon z aneksem	28,32
wiatrołap	5,48
POWIERZCHNIA UŻYTKOWA LOKALU	54,33 m²
balkon	4,49 m ²



ŚCIANY NIEDEMONTOWALNE ■ ŚCIANY DZIAŁOWE ■



inwestor
AJTEL SP. Z O.O. × CON - PROJECT

projekt architektoniczny
ul. Mickiewicza 27/3, 60-835 Poznań
tel: 787 005 980, mail: biuro@con-project.pl

Uwaga: Powierzchnie pomieszczeń i lokalizację urządzeń sanitarnych podano na podstawie projektu wykonawczego. Możliwe jest wystąpienie niewielkich zmian na etapie realizacji. Powierzchnia Użytkowa Lokalu Mieszkalnego określona jest na zasadach wskazanych w rozporządzeniu Ministra Rozwoju z dnia 11.09.2020 r. w sprawie szczegółowego zakresu i formy projektu budowlanego oraz przy uwzględnieniu treści Polskiej Normy PN-ISO 9836:2022-07. Do Powierzchni Użytkowej Lokalu Mieszkalnego nie są wliczane ścianki działowe możliwe do rozebrania, oznaczone kolorem czerwonym.